

Vážený zákazníku,

Jsme potěšeni Vaším zájmem o značkové počítače HAL3000 vyráběné firmou 100MEGA Distribution s.r.o.

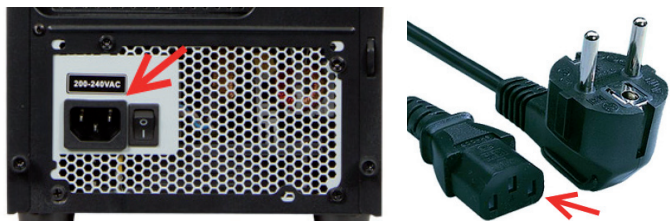
Abyste mohl počítač používat nejen ke své plné spokojenosti, ale také bezpečně, přečtěte si prosím následující informace.

Důležité informace na začátek:

- Výrobek je určen pro používání v kanceláři nebo domácnosti, v žádném případě nesmí být používán v prostředí s možnou vlhkostí.
- Zařízení je určeno pro provoz při běžné pokojové teplotě při teplotním rozmezí +10 °C až +35 °C.
- Zařízení smí být připojeno pouze k napájecí síti, jejíž parametry odpovídají informacím na typovém štítku počítače.
- Zařízení smí být připojeno pouze originálním, nepoškozeným třívodičovým napájecím kabelem.
- Nevstupujte do vnitřních částí zařízení. Při neodborné manipulaci může dojít k úrazu elektrickým proudem, případně k mechanickému poškození zařízení.
- Zabraňte vniknutí jakýchkoliv předmětů nebo kapaliny do otvorů v krytu počítače
- U zařízení lze provádět pouze povrchové čištění od prachu a nečistot. Čištění lze provést pouze ve vypnutém stavu zařízení na povrchu suchým hadříkem. Při čištění nepoužívejte aerosolové čisticí prostředky, organická rozpouštědla apod.
- V případě, že je zařízení skladované nebo přepravované za nižší teploty, musí být před uvedením do provozu temperováno minimálně 1 hodinu na teplotu okolního prostředí.

SPRÁVNÉ ZAPOJENÍ POČÍTAČE

1 Připojení napájecího kabelu k počítači:



Připojení klávesnice, myši a dalších periferií:



PRVNÍ ZAPNUTÍ POČÍTAČE

3 Při prvním spuštění počítače HAL3000 s operačním systémem Microsoft Windows proběhne první konfigurace a nastavení počítače. **Během této doby NEVYPÍNEJTE ani NERESTARTUJTE počítač, v případě přerušeni neproběhne konfigurace korektně a dojde k poškození instalace operačního systému Windows.**

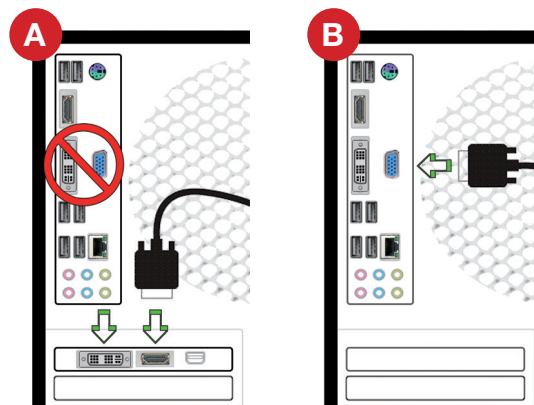
Po úspěšném prvním nastavení uvidíte na obrazovce Vašeho monitoru výběr lokalizace a následně budete vyzváni k zadání Produktového klíče (product key) k operačnímu systému Windows. Produktový klíč naleznete na COA štítku, který je nalepený přímo na počítači, standardně na vrchní či zadní straně.



Na základní ploše Windows naleznete ikonu s logem HAL3000. Po otevření budete mít možnost shlédnout kompletní návod k používání OS Windows a nainstalovat několik užitečných programů do Vašeho nového počítače.

2 Připojení monitoru k počítači:

Připojení k monitoru závisí na konfiguraci zakoupeného počítače. Podívejte se na zadní stranu Vašeho počítače. Obsahuje-li počítač konektory ve vodorovné poloze, nachází se ve spodní polovině počítače, provedte zapojení podle obrázku **A**, v opačném případě provedte zapojení podle obrázku **B**.



Dodatek: Obsahuje-li Váš monitor níže uvedený typ konektoru, avšak není možnost jeho připojení k vodorovným konektorům, je nutné použít adekvátní redukci DVI-VGA (součástí příslušenství počítače).

Konektor monitoru



Redukce pro připojení k počítači



Vážený zákazník,

Sme potešený Vaším záujmom o značkové počítače HAL3000 vyrábané firmou 100MEGA Distribution s.r.o.

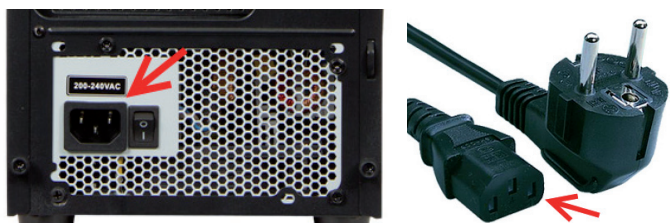
Aby ste mohli počítač používať nie len k svojej plnej spokojnosti, ale tiež bezpečne, prečítajte si prosím nasledujúce informácie.

Dôležité informácie na úvod:

- Výrobok je určený pre používanie v kancelárii alebo v domácnosti, v žiadnom prípade nesmie byť používaný v prostredí s možnou vlhkosťou.
- Zariadenie je určené k prevádzke pri bežnej izbovej teplote pri teplotnom rozmedzí +10 °C až +35 °C.
- Zariadenie smie byť pripojené iba k napájacej sieti, ktorej parametre zodpovedajú informáciám na typovom štítku počítača.
- Zariadenie smie byť pripojené iba originálnym, nepoškodeným trojvodičovým napájacím káblom.
- Nevstupujte do vnútorných častí zariadení. Pri neodbornej manipulácii môže dôjsť k úrazu elektrickým prúdom, prípadne k mechanickému poškodeniu zariadenia.
- Zabráňte vniknutiu akýchkoľvek predmetov alebo kvapaliny do otvorov v kryte počítača.
- Pri zariadení je možné vykonávať výhradne povrchové čistenie od prachu a nečistôt. Čistenie je možné vykonať iba vo vypnutom stave zariadenia na povrchu suchou handričkou. Pri čistení nepoužívajte aerosólové čistiace prostriedky, organické rozpúšťadlá apod.
- V prípade, že je zariadenie skladované alebo prepravované pri nižších teplotách, musí byť pred uvedením do prevádzky temperované minimálne 1 hodinu na teplotu okolia.

SPRÁVNE ZAPOJENIE POČÍTAČA

1 Pripojenie napájacieho kábla k počítaču:

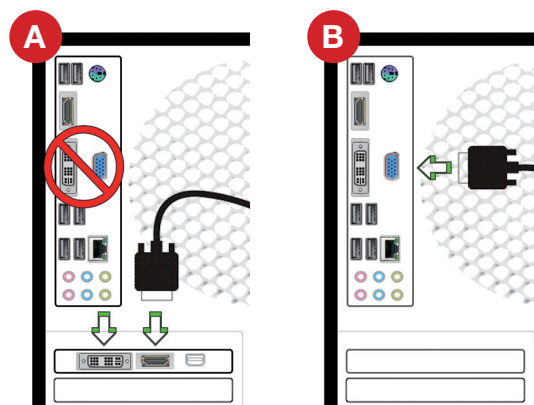


Pripojenie klávesnice, myši a ďalších periférií:



2 Pripojenie monitoru k počítaču:

Pripojenie k monitoru závisí na konfigurácii zakúpeného počítača. Pozrite sa na zadnú stranu Vášho počítača. Ak obsahuje počítač konektory vo vodorovnej polohe, nachádza sa v spodnej polovici počítača, prevedte zapojenie podľa obrázku A, v opačnom prípade prevedte zapojenie podľa obrázku B.



Dodatok: Ak obsahuje Váš monitor nižšie uvedený typ konektoru, avšak nie je možnosť jeho pripojenia k vodorovným konektorom, je nutné použiť adekvátnu redukciu DVI-VGA (je súčasťou príslušenstva počítača).

Konektor monitoru



Redukcia pre pripojenie k počítaču.



PRVÉ ZAPNUTIE POČÍTAČA

3 Pri prvom spustení počítača HAL3000 s operačným systémom Microsoft Windows prebehne prvá konfigurácia a nastavenie počítača. **Počas nej NEVYPÍNAJTE ani NEREŠTARTUJTE počítač, v prípade prerušenia neprebehne konfigurácia korektné a dôjde k poškodeniu inštalácie operačného systému Windows.**

Po úspešnom prvom nastavení uvidíte na obrazovke Vášho monitoru výber lokalizácie a následne budete vyzvaný k zadaniu Produktového kľúča (product key) k operačnému systému Windows. Produktový kľúč nájdete na COA štítku, ktorý je nalepený priamo na počítači, štandardne na vrchnej či zadnej strane.



Na základnej ploche Windows nájdete ikonu s HAL3000. Po otvorení budete mať možnosť prezrieť si kompletný návod na použitie OS Windows a nainštalovať niekoľko užitočných programov do Vášho nového počítača.